



**Autoridad Portuaria de Valencia**

# Impacto de la Covid-19 en el Transporte Marítimo de Contenedores

Novelda, 7 junio 2021



GOBIERNO DE ESPAÑA

MINISTERIO DE TRANSPORTES, MOVILIDAD Y AGENDA URBANA

Puertos del Estado

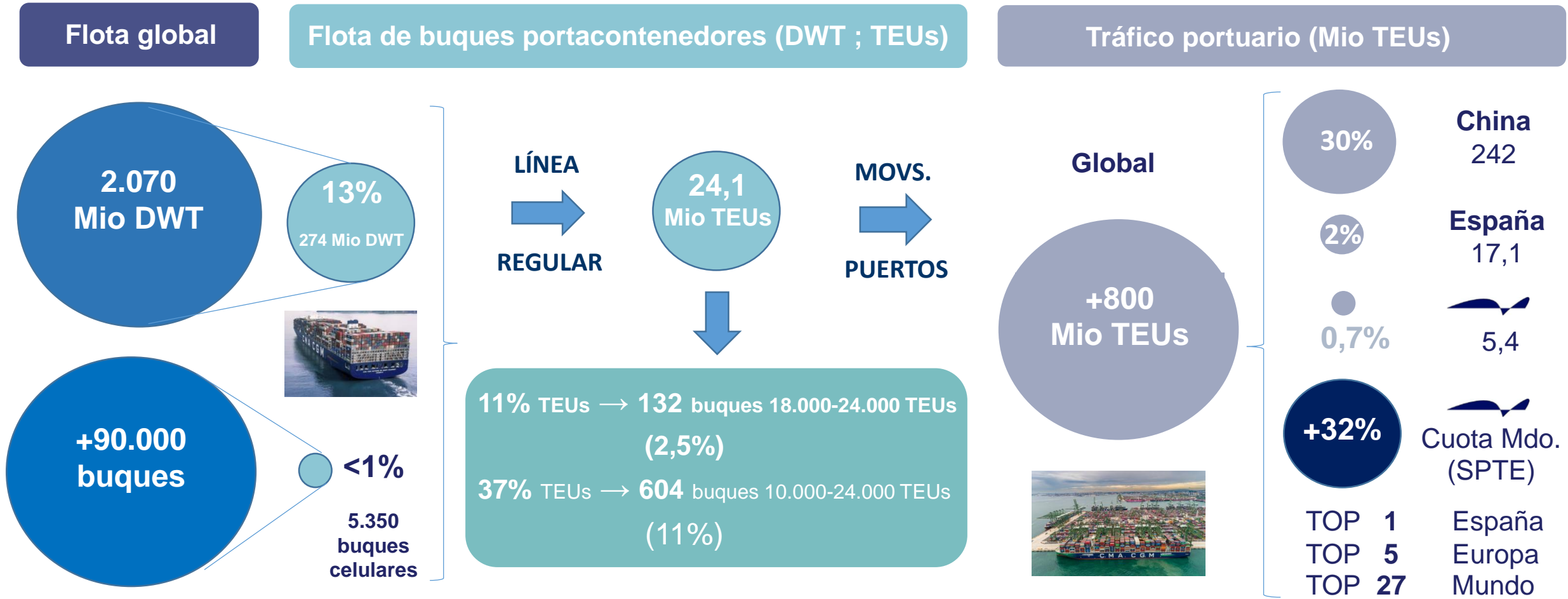


- 1. Alta especialización: productos finales/intermedios & líneas regulares**
- 2. Evolución del tráfico de mármol en Valenciaport**
- 3. Impacto Covid-19 en tráficos de Valenciaport**
- 4. Efectos: mercado más volátil y más impredecible**
  - Colapso de la demanda y recuperación en forma de “V”
  - Retirada de capacidad (blank sailings), estabilidad fletes y escasez de equipo
  - Aumento capacidad en Transpacífico e incremento de fletes
  - Tensiones por congestión en puertos hub y gate
  - Efectos: mercado más volátil y más impredecible
- 5. Nueva Terminal de Contenedores Norte & apuesta por el medioambiente**

- 1. Alta especialización: productos finales/intermedios & líneas regulares**
2. Evolución del tráfico de mármol en Valenciaport
3. Impacto Covid-19 en tráficos de Valenciaport
4. Efectos: mercado más volátil y más impredecible
  - Colapso de la demanda y recuperación en forma de “V”
  - Retirada de capacidad (blank sailings), estabilidad fletes y escasez de equipo
  - Aumento capacidad en Transpacífico e incremento de fletes
  - Tensiones por congestión en puertos hub y gate
  - Efectos: mercado más volátil y más impredecible
5. Nueva Terminal de Contenedores Norte & apuesta por el medioambiente

# 1. ALTA ESPECIALIZACIÓN

## Valenciaport en el mercado de transporte de contenedores (vista a escala)



Fuente: Elaboración propia a partir de Alphaliner y UNCTAD <https://unctadstat.unctad.org/wds/TableViewer/tableView.aspx?ReportId=93>

\* +6.100 buques portacontenedores en total de los cuales 5.358 son celulares/puros ( Projections based on orderbook as at 1 Nov 2020. Adjusted fleet includes forecast jumboisations, scrapping and expected delivery slippage)

# 1. ALTA ESPECIALIZACIÓN

## Valenciaport al servicio de los clusters de la Comunidad Valenciana

- **Sagunto:**  $\pm 75\%$  tráfico industrial (Bulk shipping)
- **Gandía:**  $\pm 90\%$  tráfico industrial y ocio
- **Valencia:**  $\pm 95\%$  tráfico comercial y ocio (Liner Shipping)



Fuente: UNCTAD

# 1. ALTA ESPECIALIZACIÓN

## Grandes cifras

### Valor Añadido Bruto:

2.500 M€ (Total \*)  
2,4% Com. Valenciana

### Volumen Tráfico 2019:

81 M t (5,44 M TEUs)  
75% MGC.; 18% MGNC; 7% G  
+7.800 Buques

### Empleo:

38.866 (Total \*\*)  
2,1% Com. Valenciana

## IMPACTO ECONÓMICO

### Hinterland natural:

55% PIB  
51% Pobl. Activa  
42% Territorio

VALENCIAPORT

### Servicios de línea regular:

71 (+200 puertos)  
55 Cntr. ; 16 Ro-Ro & Ro-Pax

## IMPACTO FINANCIERO

### Ingresos 2019:

138,8 M€ (INCN) ; 124,02 M€ (Tasas port.)  
80 M€ EBITDA

### Inversiones:

17,2 M€ (Ejecutado 2019)  
578,1 M€ (Plan Infraestr. 2020-2024 \*\*\*)

\* Valor Añadido Bruto Total = Inicial (683 M€) + Impacto [ Directo (962 M€) + Indirecto (298 M€) + Inducido (637 M€) ]

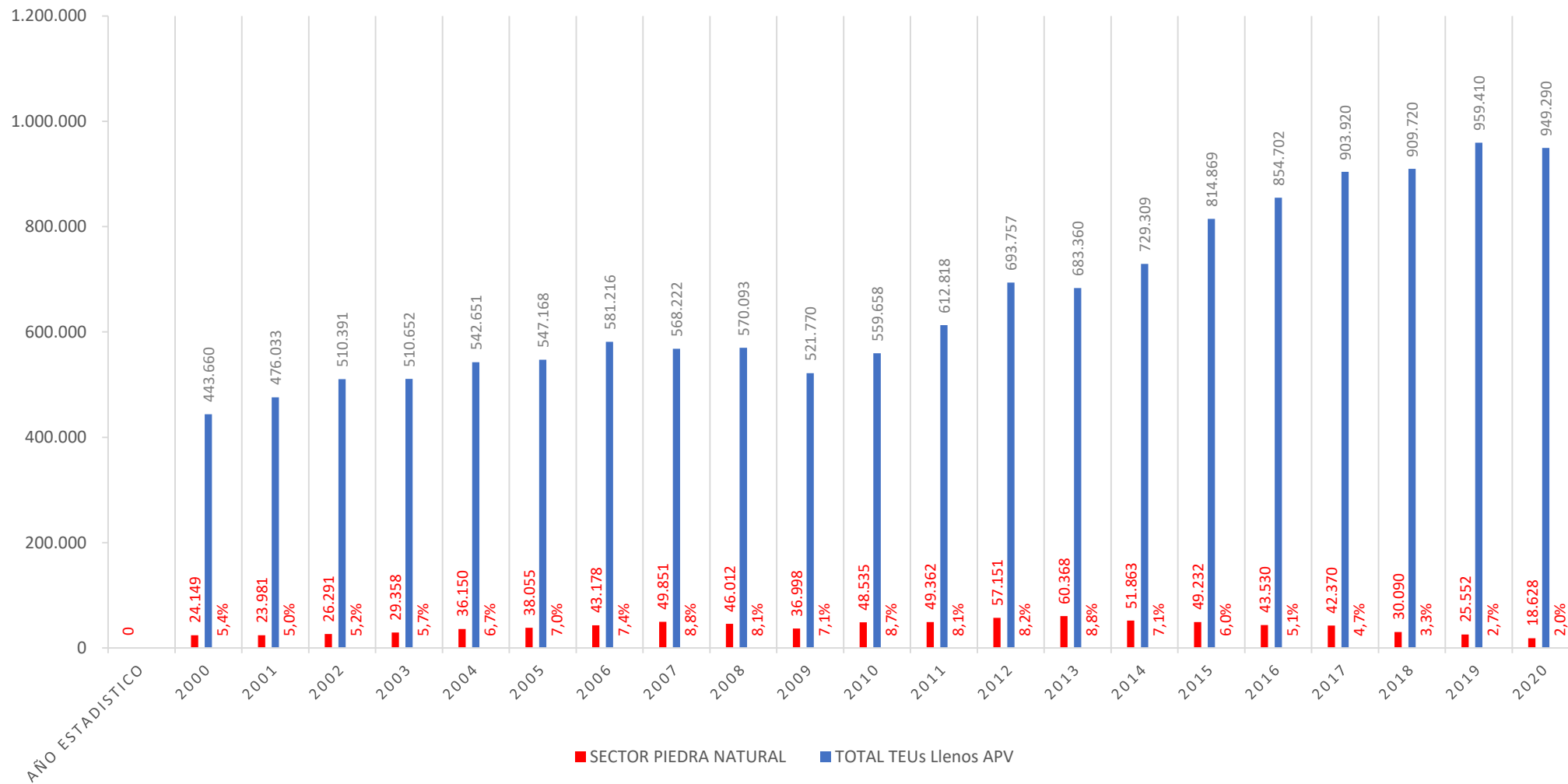
\*\* Empleo Total = Inicial (+7.300) + Impacto [ Directo (16.300) + Indirecto (3.800) + Inducido (11.300) ]

\*\*\* Inv. APV 2020-2024 en Terminal Norte Valencia = 260 M€

1. Alta especialización: productos finales/intermedios & líneas regulares
- 2. Evolución del tráfico de mármol en Valenciaport**
3. Impacto Covid-19 en tráficos de Valenciaport
4. Efectos: mercado más volátil y más impredecible
  - Colapso de la demanda y recuperación en forma de “V”
  - Retirada de capacidad (blank sailings), estabilidad fletes y escasez de equipo
  - Aumento capacidad en Transpacífico e incremento de fletes
  - Tensiones por congestión en puertos hub y gate
  - Efectos: mercado más volátil y más impredecible
5. Nueva Terminal de Contenedores Norte & apuesta por el medioambiente

## 2. EVOLUCIÓN DEL TRÁFICO DE MÁRMOL EN VALENCIAPORT

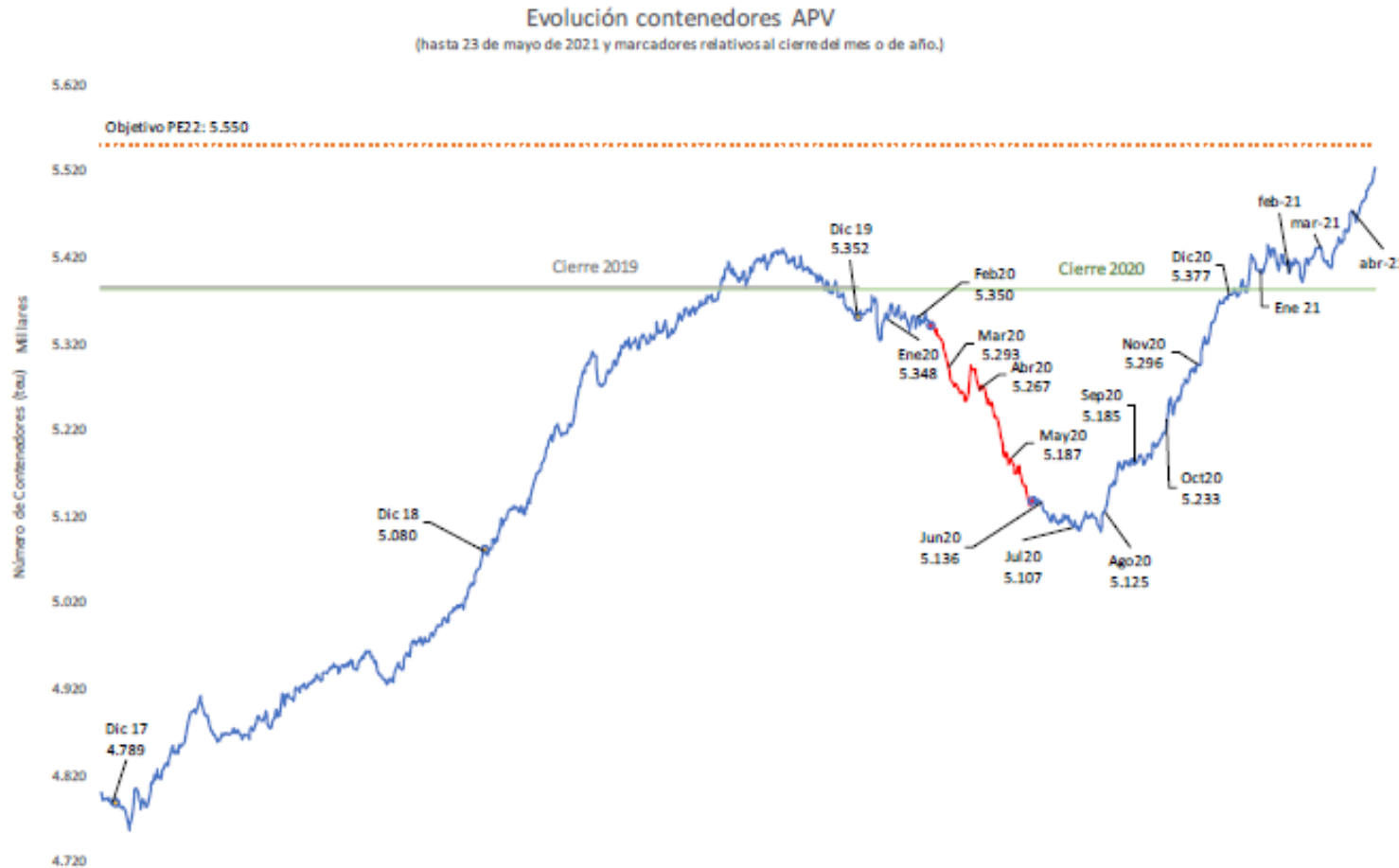
TEUS LLENOS CARGADOS APV TOTAL VS MÁRMOL (2515 Y 6802), 2000-2020



1. Alta especialización: productos finales/intermedios & líneas regulares
2. Evolución del tráfico de mármol en Valenciaport
- 3. Impacto Covid-19 en tráficos de Valenciaport**
4. Efectos: mercado más volátil y más impredecible
  - Colapso de la demanda y recuperación en forma de “V”
  - Retirada de capacidad (blank sailings), estabilidad fletes y escasez de equipo
  - Aumento capacidad en Transpacífico e incremento de fletes
  - Tensiones por congestión en puertos hub y gate
  - Efectos: mercado más volátil y más impredecible
5. Nueva Terminal de Contenedores Norte & apuesta por el medioambiente

## 3. IMPACTO EN TRÁFICOS DE VALENCIAPORT

### Contenedores: evolución en forma de “V”



- **Retroceso:**

**-21%** en tráfico total de TEUs en **2020-S21**  
con **6.450 movs./día** (+ bajos desde 2007)

- 30% carga llenos
- 30% descarga llenos
- 24% vacíos
- 14% tránsito

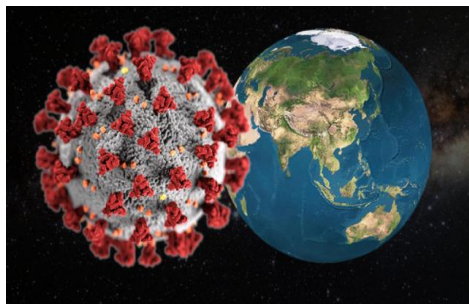
- **Recuperación:**

**+15%** en tráfico total de TEUs en **2020-S44**  
con **+17.350 movs./día** (mes récord)

- +7,3% carga llenos
- +0,1% descarga llenos
- 30% vacíos
- +39% tránsito

1. Alta especialización: productos finales/intermedios & líneas regulares
2. Evolución del tráfico de mármol en Valenciaport
3. Impacto Covid-19 en tráficos de Valenciaport
4. **Efectos: mercado más volátil y más impredecible**
  - Colapso de la demanda y recuperación en forma de “V”
  - Retirada de capacidad (blank sailings), estabilidad fletes y escasez de equipo
  - Aumento capacidad en Transpacífico e incremento de fletes
  - Tensiones por congestión en puertos hub y gate
  - Efectos: mercado más volátil y más impredecible
5. Nueva Terminal de Contenedores Norte & apuesta por el medioambiente

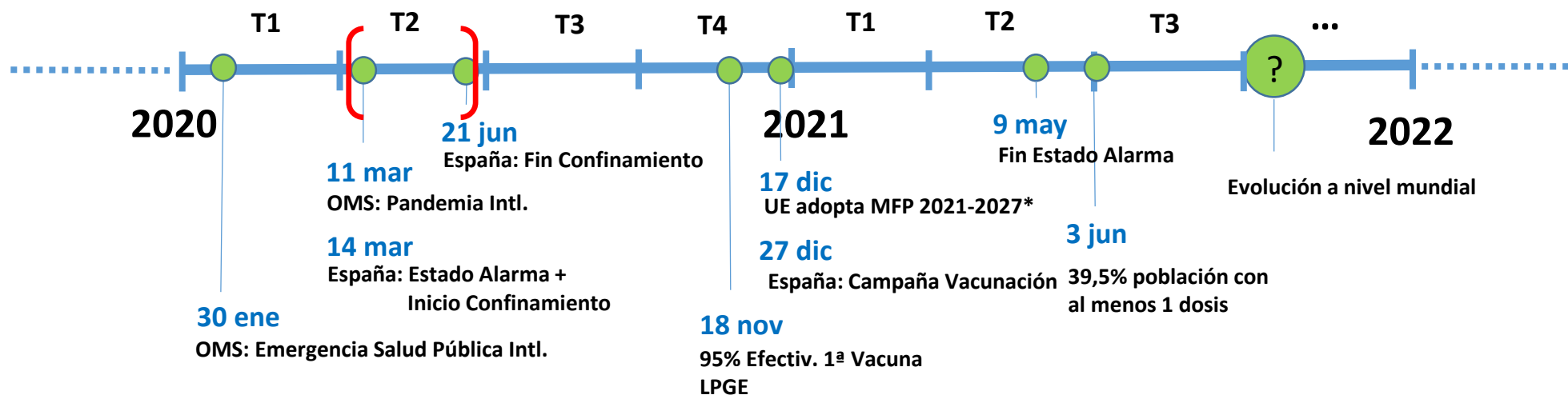
## 4. EFECTOS: MERCADO MÁS VOLÁTIL Y MÁS IMPREDECIBLE



### CONFINAMIENTO & NUEVA NORMALIDAD

#### PRE-COVID

#### POST-COVID?



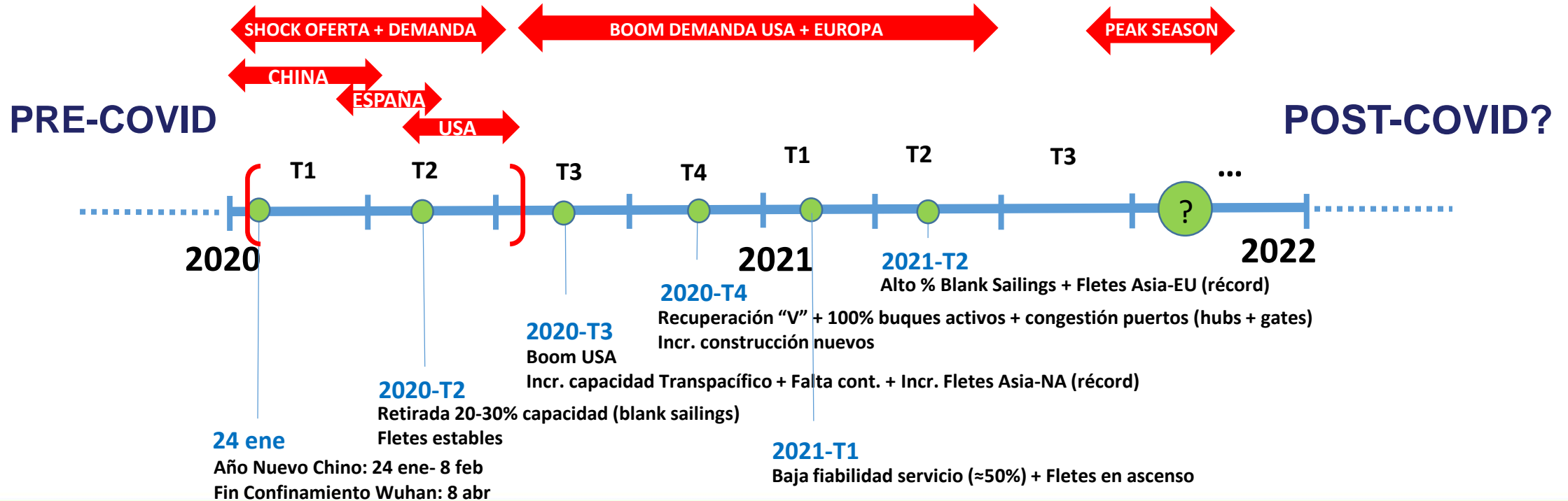
Fuente: Elaboración propia

\*Marco Financiero Plurianual para el período 2021-2027: 1,8 billones € para sustentar la recuperación de la pandemia de COVID-19 y las prioridades a largo plazo de la UE en diferentes ámbitos de actuación.

## 4. EFECTOS: MERCADO MÁS VOLÁTIL Y MÁS IMPREDECIBLE



### CONFINAMIENTO & NUEVA NORMALIDAD



## 4. EFECTOS: MERCADO MÁS VOLÁTIL Y MÁS IMPREDECIBLE

### Tendencias a L/P: (+) fletes contenedores a la baja 2010 - 2018

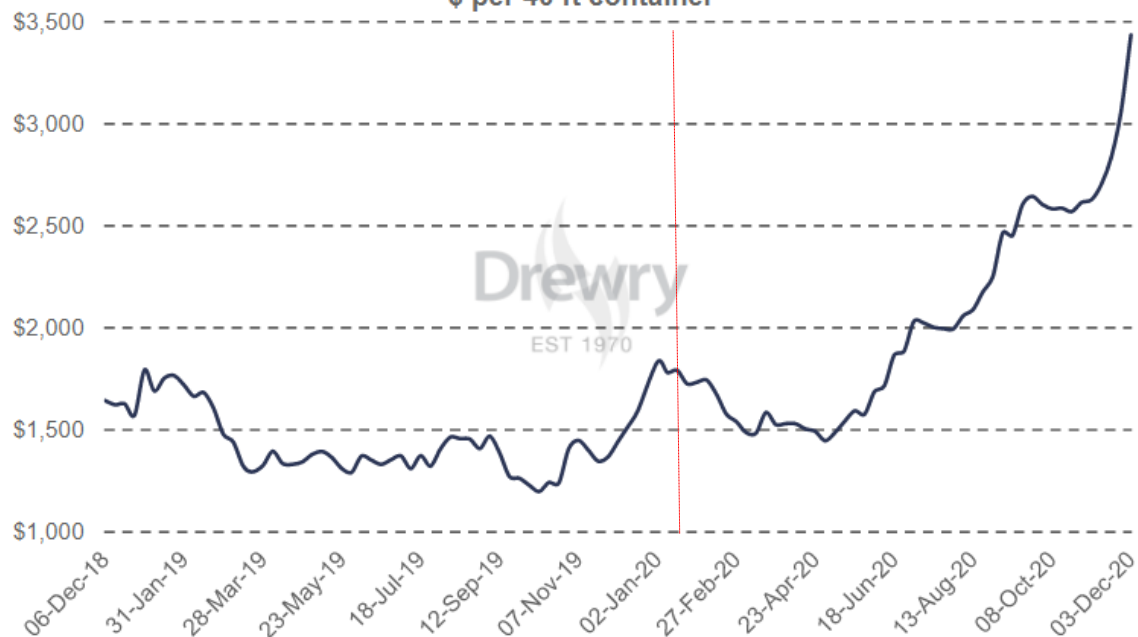
Freight market	2010	2011	2012	2013	2014	2015	2016	2017	2018
<b>Trans-Pacific</b>	<b>(Dollars per 40-foot equivalent unit)</b>								
Shanghai–United States West Coast	2 308	1 667	2 287	2 033	1 970	1 506	1 272	1 485	1 736
Percentage change	68.2	-27.8	37.2	-11.1	-3.1	-23.6	-15.5	16.7	16.9
Shanghai– United States East Coast	3 499	3 008	3 416	3 290	3 720	3 182	2 094	2 457	2 806
Percentage change	47.8	-14.0	13.56	-3.7	13.07	-14.5	-34.2	17.3	14.2
<b>Far East–Europe</b>	<b>(Dollars per 20-foot equivalent unit)</b>								
Shanghai–Northern Europe	1 789	881	1 353	1 084	1 161	629	690	876	822
Percentage change	28.2	-50.8	53.6	-19.9	7.10	-45.8	9.7	27.0	-6.2
Shanghai–Mediterranean	1 739	973	1 336	1 151	1 253	739	684	817	797
Percentage change	24.5	-44.1	37.3	-13.9	8.9	-41.0	-7.4	19.4	-2.4

Note: Data are based on yearly averages.

## 4. EFECTOS: MERCADO MÁS VOLÁTIL Y MÁS IMPREDECIBLE

Tendencias a C/P: (-) Incr. de los fletes a partir de julio 2020

World Container Index - Assessed by Drewry  
\$ per 40 ft container



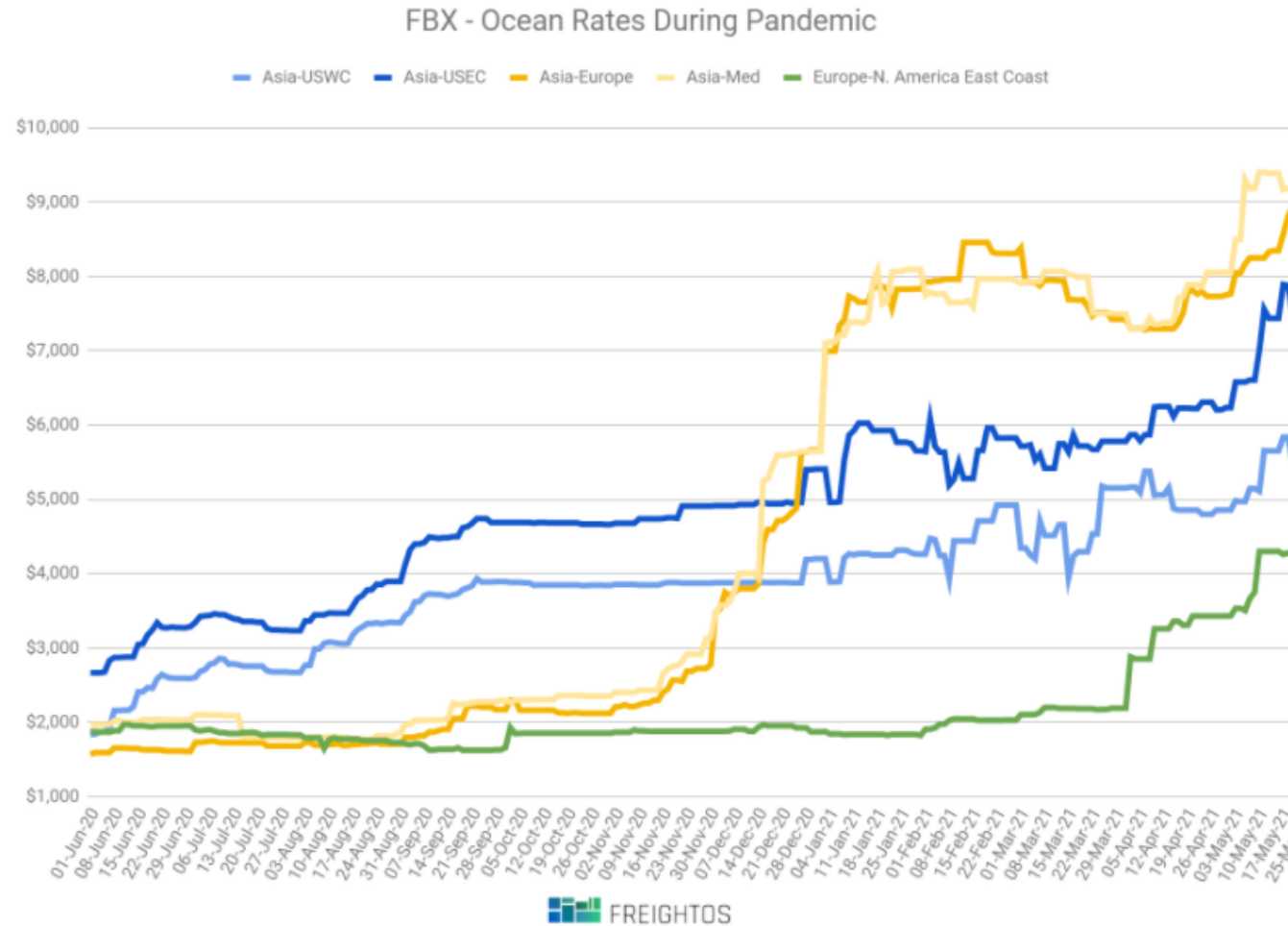
Spot freight rates by route - assessed by Drewry

Route	19-Nov-20	26-Nov-20	03-Dec-20	Weekly change (%)	Annual change (%)
Composite Index	\$2,835	\$3,060	\$3,436	12% ▲	138% ▲
Shanghai - Rotterdam	\$2,835	\$3,528	\$4,581	30% ▲	180% ▲
Rotterdam - Shanghai	\$1,165	\$1,165	\$1,307	12% ▲	111% ▲
<b>Shanghai - Genoa</b>	<b>\$3,321</b>	<b>\$3,667</b>	<b>\$4,346</b>	<b>19% ▲</b>	<b>163% ▲</b>
Shanghai - Los Angeles	\$4,030	\$4,048	\$4,081	1% ▲	164% ▲
Los Angeles - Shanghai	\$518	\$518	\$518	0%	19% ▲
Shanghai - New York	\$4,972	\$4,987	\$4,960	-1% ▼	92% ▲
New York - Rotterdam	\$647	\$647	\$648	0%	24% ▲
Rotterdam - New York	\$2,014	\$2,016	\$2,014	0%	-16% ▼

Source: [Drewry Supply Chain Advisors](#)

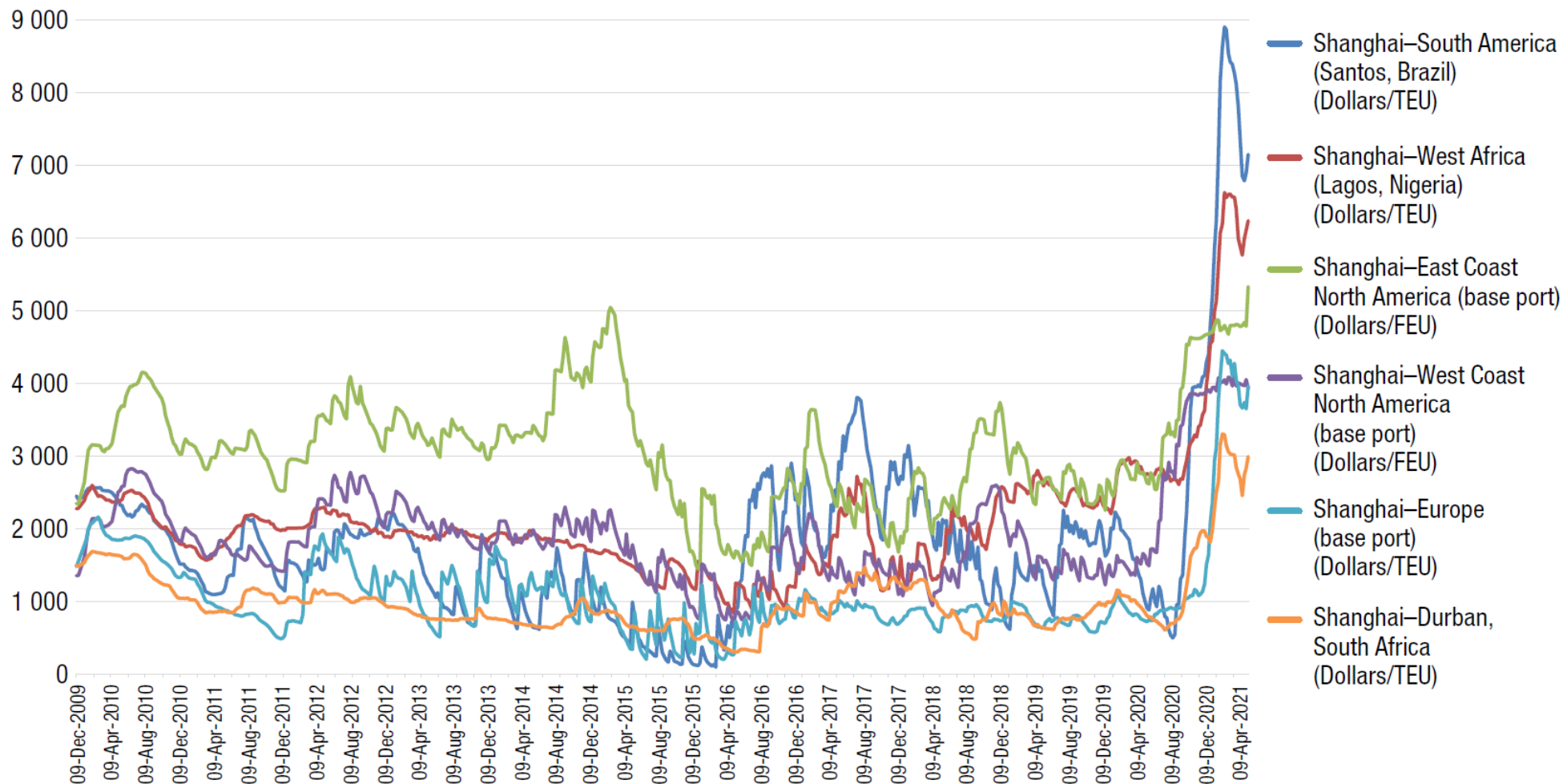
## 4. EFECTOS: MERCADO MÁS VOLÁTIL Y MÁS IMPREDECIBLE

Tendencias a C/P: (-) Incr. de los fletes a partir de julio 2020



## 4. EFECTOS: MERCADO MÁS VOLÁTIL Y MÁS IMPREDECIBLE

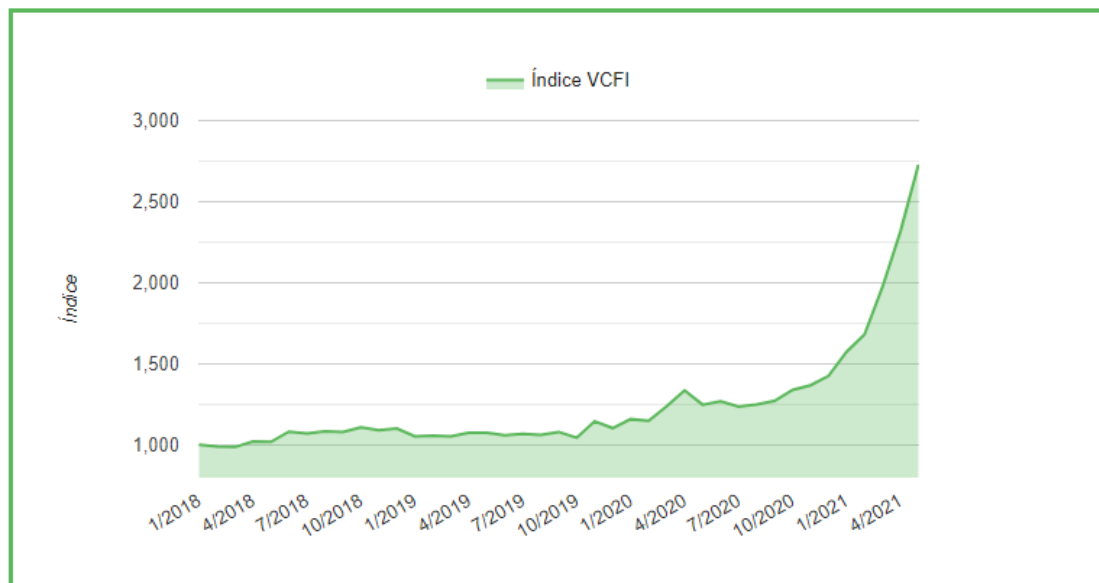
Tendencias a C/P: (-) Incr. de los fletes a partir de julio 2020



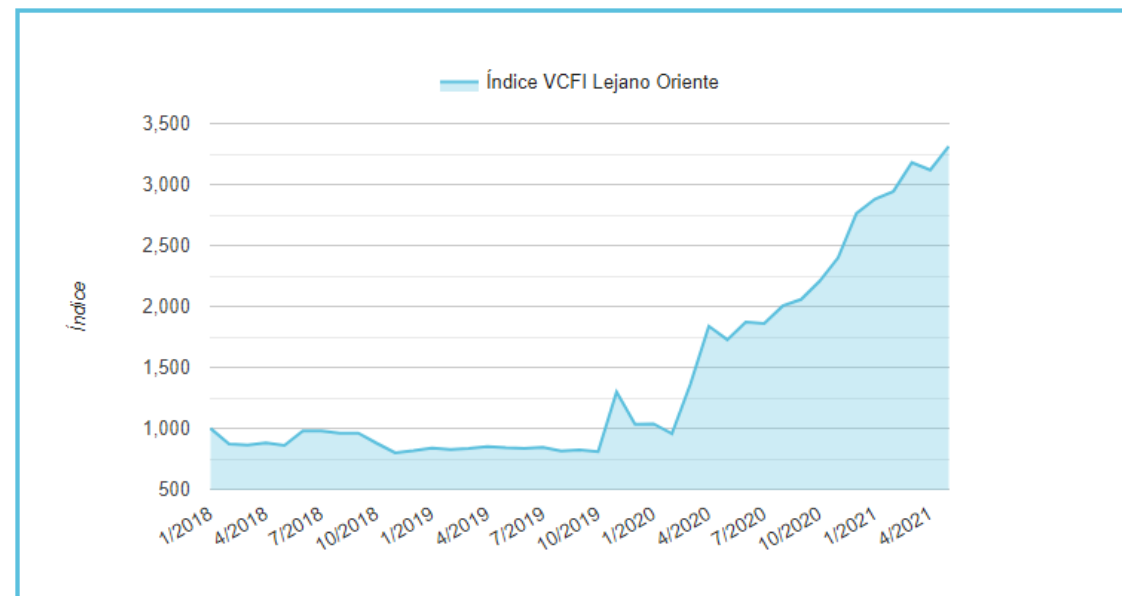
## 4. EFECTOS: MERCADO MÁS VOLÁTIL Y MÁS IMPREDECIBLE

**Tendencias a C/P: (-) Incr. de los fletes a partir de julio 2020**

VCFI General



VCFI Lejano Oriente



El Valencia Containerised Freight Index (VCFI) crece +17,85% en mayo y se sitúa en los 2.728,18 puntos. De este modo, el VCFI encadena ya tres meses consecutivos con tasas de crecimiento superiores al 17% y sigue con la tendencia creciente iniciada en agosto de 2020. Así, el VCFI acumula un crecimiento desde el inicio de la serie del 172,82%.









## 4. EFECTOS: MERCADO MÁS VOLÁTIL Y MÁS IMPREDECIBLE

Tendencias a C/P: (-) Incr. de los fletes a partir de julio 2020

### • Componentes de los fletes contenedores:

- Demanda (inelástica)
- Precio del combustible (VLSFO + IFO)
- Distancia
- Economías de escala (tamaño buques)
- Desequilibrios (25% movimientos vacíos)
- Peso y valor de las mercancías
- Competencia (nº navieras y servicios)
- Características puertos (cap. + prod.)

### • Status 2021-2T:

-  Continúa recuperación en forma de V
-  Subiendo desde mínimos históricos; IMO2020
-  By-pass puntual Canal de Suez
-  Poco margen (incr. nº buques >15.000 TEUs)
-  Blank sailings + Escasez de equipo vacío
-  Nueva oferta servicios para E-Commerce
-  Consolidación en 3 alianzas (90% rutas deepsea)
-  Capacidad logística + Automatización



Fletes al alza



Fletes a la baja

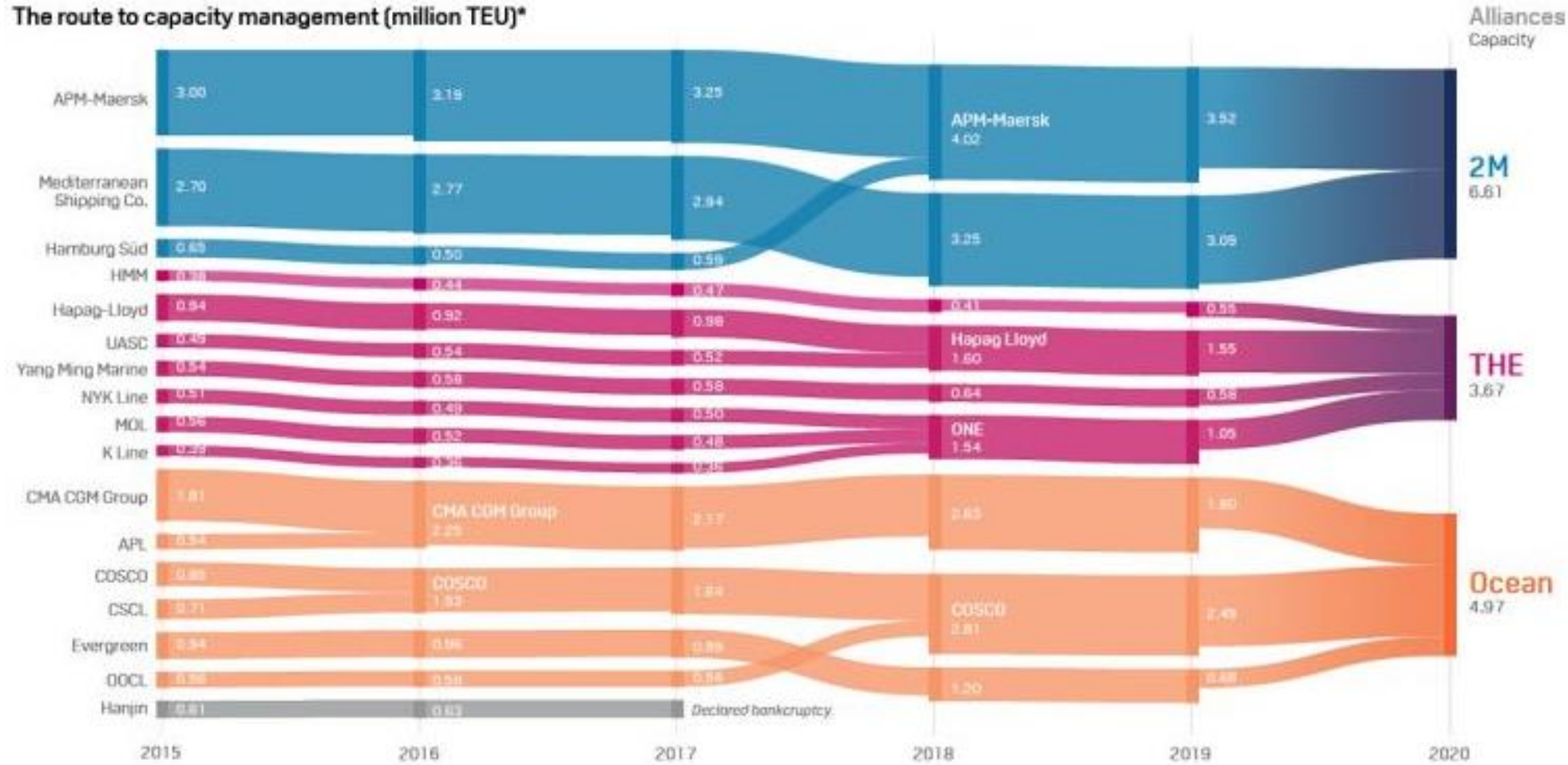


Efecto neutro

# 4. EFECTOS: MERCADO MÁS VOLÁTIL Y MÁS IMPREDECIBLE

Tendencias a L/P: (-) nº navieras

The route to capacity management (million TEU)\*
















**79,6%\***  
**OFERTA MUNDIAL**

Fuente: Infografía de S&P Global Platts

\*79,6 % DE LA CAPACIDAD DE LA FLOTA DE BUQUES PORTACONTENEDORES PUROS. Fuente: <https://alphaliner.axsmarine.com/PublicTop100/>

## 4. EFECTOS: MERCADO MÁS VOLÁTIL Y MÁS IMPREDECIBLE

### Tendencias a L/P: (-) nº servicios

El puerto de Valencia está conectado mediante **55 servicios de línea regular** en contenedor con **+200 puertos** de los 5 continentes

**3 GRANDES ALIANZAS DE NAVIERAS GLOBALES (79,6%\* OFERTA MUNDIAL)**



2M

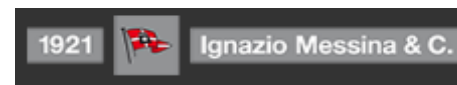


OCEAN ALLIANCE



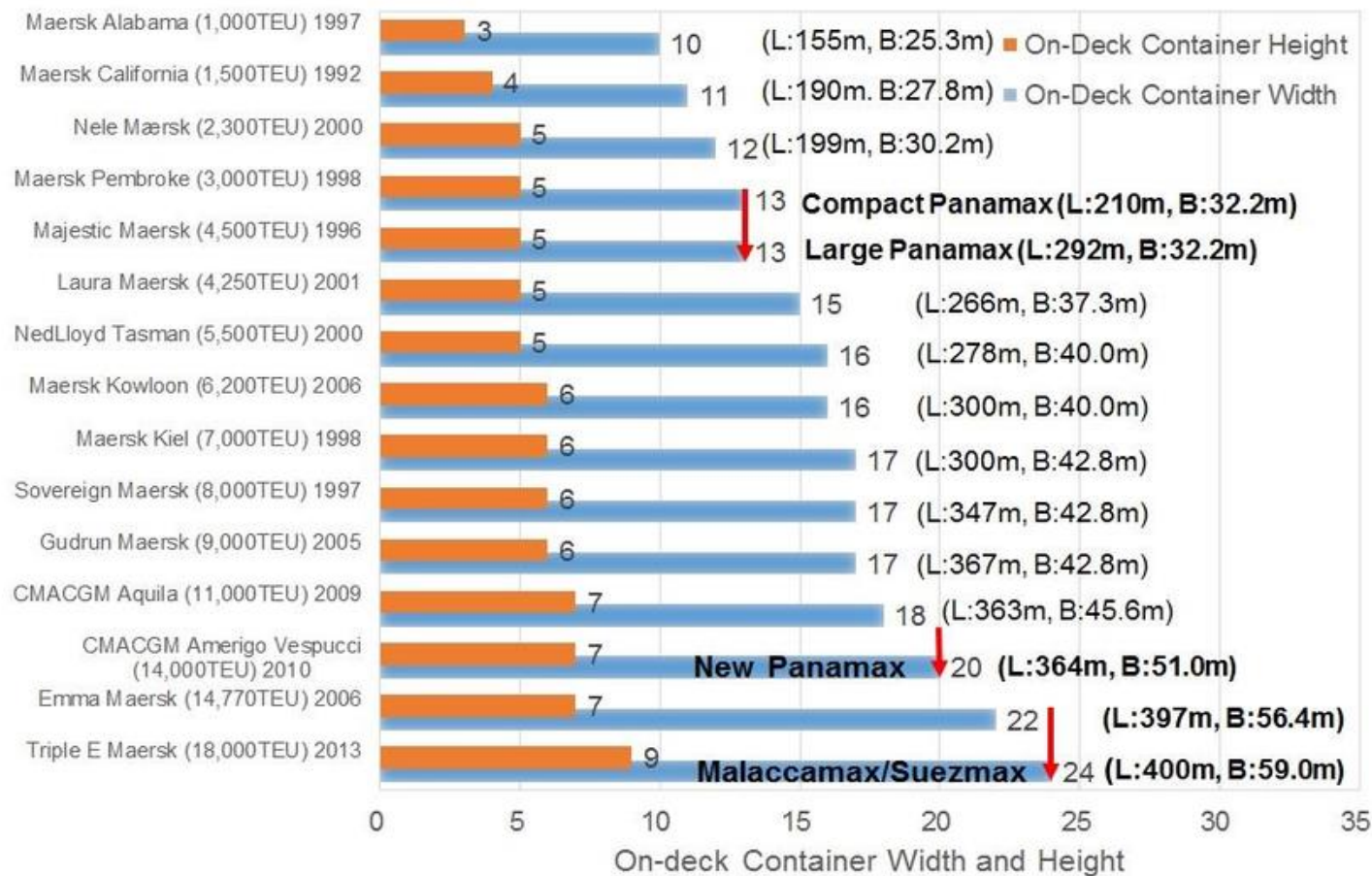
THE ALLIANCE

**OTRAS NAVIERAS GLOBALES Y REGIONALES**



## 4. EFECTOS: MERCADO MÁS VOLÁTIL Y MÁS IMPREDECIBLE

### Tendencias a L/P: (+) buques gigantes



**MSC Gulsüm Class (23.756 TEUs) 2019**  
(L: 400 m, B: 61 m)



## 4. EFECTOS: MERCADO MÁS VOLÁTIL Y MÁS IMPREDECIBLE

### Flota mundial de buques portacontenedores 2020 Vs 2022

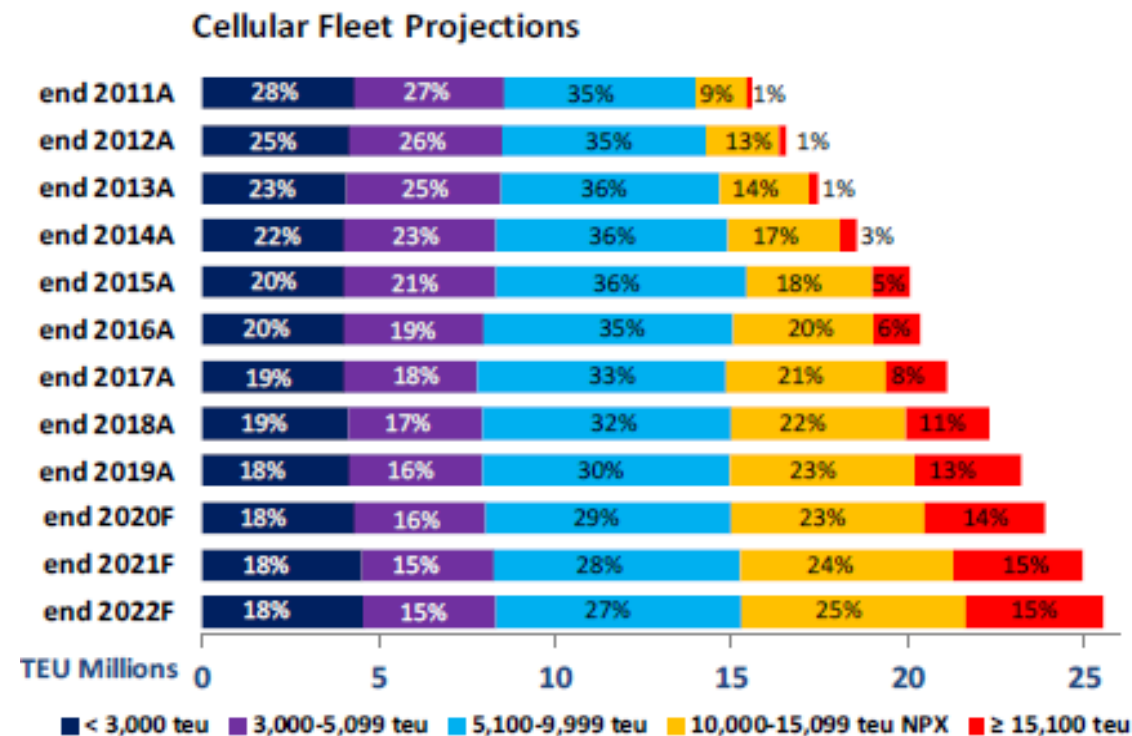
#### Flota mundial de buques portacontenedores en 2020-T4:

- +24,1 Mio capacidad en TEUs
- +5.350 buques portacontenedores celulares/puros:
- 37%** capacidad TEUs → **11%** buques \*  
(**604 Uds.**; entre 10.000 - 24.000 TEUs)
- 11%** capacidad TEUs → **2,5%** buques \*  
(**132** buques de 18.000 - 24.000 TEUs)

#### Flota mundial de buques portacontenedores en 2022-T4:

- +24,8 Mio capacidad en TEUs
- +5.594 buques portacontenedores celulares/puros:
- 40%** capacidad TEUs → **12,3%** buques \*  
(690 Uds.; entre 10.000 - 24.000 TEUs)
- 13%** capacidad TEUs → **2,7%** buques \*  
(**152** Uds.; entre 18.000 - 24.000 TEUs)

#### Cellular Fleet Projections



## 4. EFECTOS: MERCADO MÁS VOLÁTIL Y MÁS IMPREDECIBLE

### Tendencias a L/P: (-) operadores de terminales

**Table 2.14 Top 21 global terminal operators, throughput and capacity, 2018**  
(Million 20-foot equivalent units)

Ranking 2018 (throughput)	Company	Headquarters	Million TEUs	Percentage share	Growth/decline (million TEUs)	Growth/decline 2017–2018	Million TEUs	Growth/decline 2017–2018 (percentage)
1	COSCO	China	105.8	13.5	14.5	15.9	130.0	17.8
2	Hutchison Ports	Hong Kong, China	82.6	10.5	0.2	0.3	112.0	1.6
3	PSA International	Singapore	80.1	10.2	6.2	8.4	112.6	7.9
4	APM Terminals	Netherlands	78.6	10.0	2.3	3.1	99.7	-2.0
5	DP World	United Arab Emirates	70.0	8.9	1.3	1.9	89.7	3.2
6	Terminal Investment Limited	Switzerland	47.7	6.1	3.7	8.4	62.4	8.7
7	China Merchants Ports	China	34.5	4.4	3.5	11.4	42.9	5.2
8	CMA CGM	France	25.6	3.3	0.9	3.5	38.4	1.6
9	Eurogate	Germany	13.7	1.7	-0.1	-1.1	22.6	-7.0
10	SSA Marine	United States	12.6	1.6	1.3	11.4	20.2	2.5
11	NYK Lines (Nippon Yusen Kabushiki Kaisha)	Japan	10.6	1.4	-0.4	-3.4	23.8	34.6
12	Evergreen	Taiwan Province of China	10.4	1.3	0.1	0.9	17.2	3.6
13	International Container Terminal Services	Philippines	9.7	1.2	0.6	6.4	17.9	13.7

## 4. EFECTOS: MERCADO MÁS VOLÁTIL Y MÁS IMPREDECIBLE

2018: (-) navieras; (-) servicios; (+) buques gigantes



15.000  
TEUs

### MASTER DATA

IMO Number	9461386
Vessel Name	MSC GENOVA
Ship Type	Container Ship
Gross Tonnage	153115
Deadweight	166041
Length Overall	366 m
Beam	51 m
Draught	16.0 m
Year of Built	2010



### OPERACIONES:

- 31/10/2018 - 16:30 h / INICIO OPRS.
- 02/11/2018 - 05:00 h / FIN OPRS.
- MSCTV (Muelle Transversal Costa)
- 7 JORNADAS
- 7 GRÚAS STS
- **9.484 TEUs** 6.047 cont. / (2.592 x 20' + 3.446 x 40')
- 3.767 cont. Descarga
- 2.280 cont. Carga
- **+36 horas** en puerto (± 1,5 días)

### SERVICIO JADE 838W | 843E



# 4. EFECTOS: MERCADO MÁS VOLÁTIL Y MÁS IMPREDECIBLE



2020: (-) navieras; (-) servicios; (+) buques gigantes;



23.756  
TEUs



04 jun. 2020 - 1ª escala



AIS DATA	
AIS Type	Cargo ship (HAZ-A)
Flag	Panama
Destination	ESVLC
ETA	Nov 26, 17:00
IMO / MMSI	9839301 / 370711000
Callsign	HP2652
Length / Beam	400 x 61 m
Current Draught	13.1 m
Course / Speed	324.5° / 0.0 kn
Coordinates	39.43935 N / 0.32648 W
Last Report	Nov 28, 2020 11:48 UTC

AIS DATA	
AIS Type	Cargo ship (HAZ-A)
Flag	Panama
Destination	ESBCN
ETA	Nov 30, 16:00
IMO / MMSI	9839301 / 370711000
Callsign	HP2652
Length / Beam	400 x 61 m
Current Draught	15.0 m
Course / Speed	48.6° / 17.1 kn
Coordinates	39.54209 N / 0.37244 E
Last Report	Nov 30, 2020 07:00 UTC



## 4. EFECTOS: MERCADO MÁS VOLÁTIL Y MÁS IMPREDECIBLE

2020: (-) navieras; (-) servicios; (+) buques gigantes

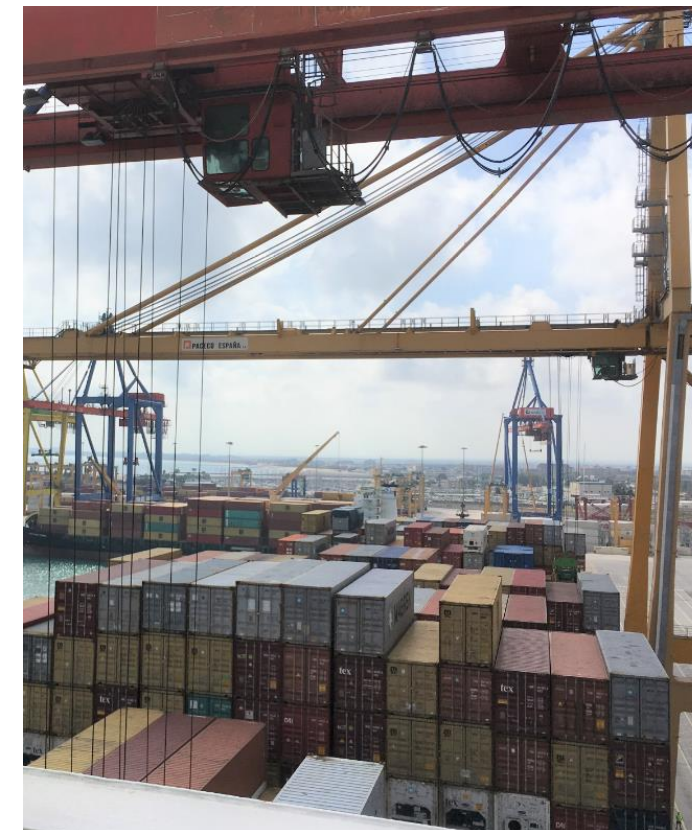


MASTER DATA	
IMO Number	9839301
Vessel Name	MSC SIXIN
Ship Type	Container Ship
Gross Tonnage	228741
Deadweight	224983
Length Overall	400 m
Beam	61 m
Draught	
Year of Built	2019

**23.756**  
TEUs

### OPERACIONES:

- 26 nov 2020 - 17:00 h / ETA
- 26 nov 2020 - 20:00 h / INICIO OPRS.
- 28 nov 2020 - 14:00 h / FIN OPRS. (PREVISIÓN)
- MSC Terminal Valencia (Muelle Transversal Costa)
- 13,1 m calado a la llegada
- 15,0 m calado a la salida
- 7 JORNADAS
- 7 GRÚAS STS
- +13.000 TEUs** (8.406 movs. Máx)
- 3.155 cont. Descarga (50% aprox. importación)
- 5.251 cont. Carga (20% aprox. vacíos)
- 30 nov 2020 - 05:00 h / FIN OPRS. (Est.)
- +80 horas** en puerto (± 3,5 días)



## 4. EFECTOS: MERCADO MÁS VOLÁTIL Y MÁS IMPREDECIBLE

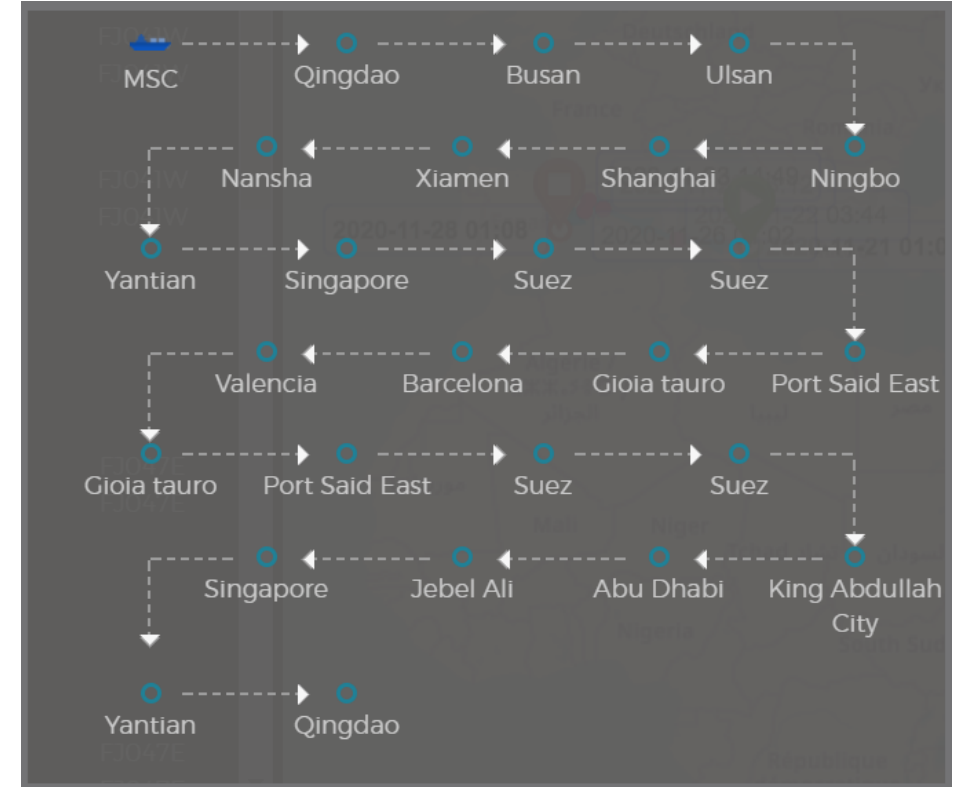
2020: (-) navieras; (-) servicios; (+) buques gigantes;



**79,6%\***  
OFERTA MUNDIAL

### SERVICIO JADE / AE11 (2M):

- Cada 7 días
  - 12 buques x (15.000-24.000 TEUs)
  - 16 puertos
- 
- 80 días rotación completa
  - **Tiempos de tránsito:**
    - 27 días - Import CNYTN-ESVLC (FJ041W)
    - 20 días - Export ESVLC-AEJEA (FJ047E)



## 4. EFECTOS: MERCADO MÁS VOLÁTIL Y MÁS IMPREDECIBLE

Tendencias a L/P: (-) presión logística portuaria

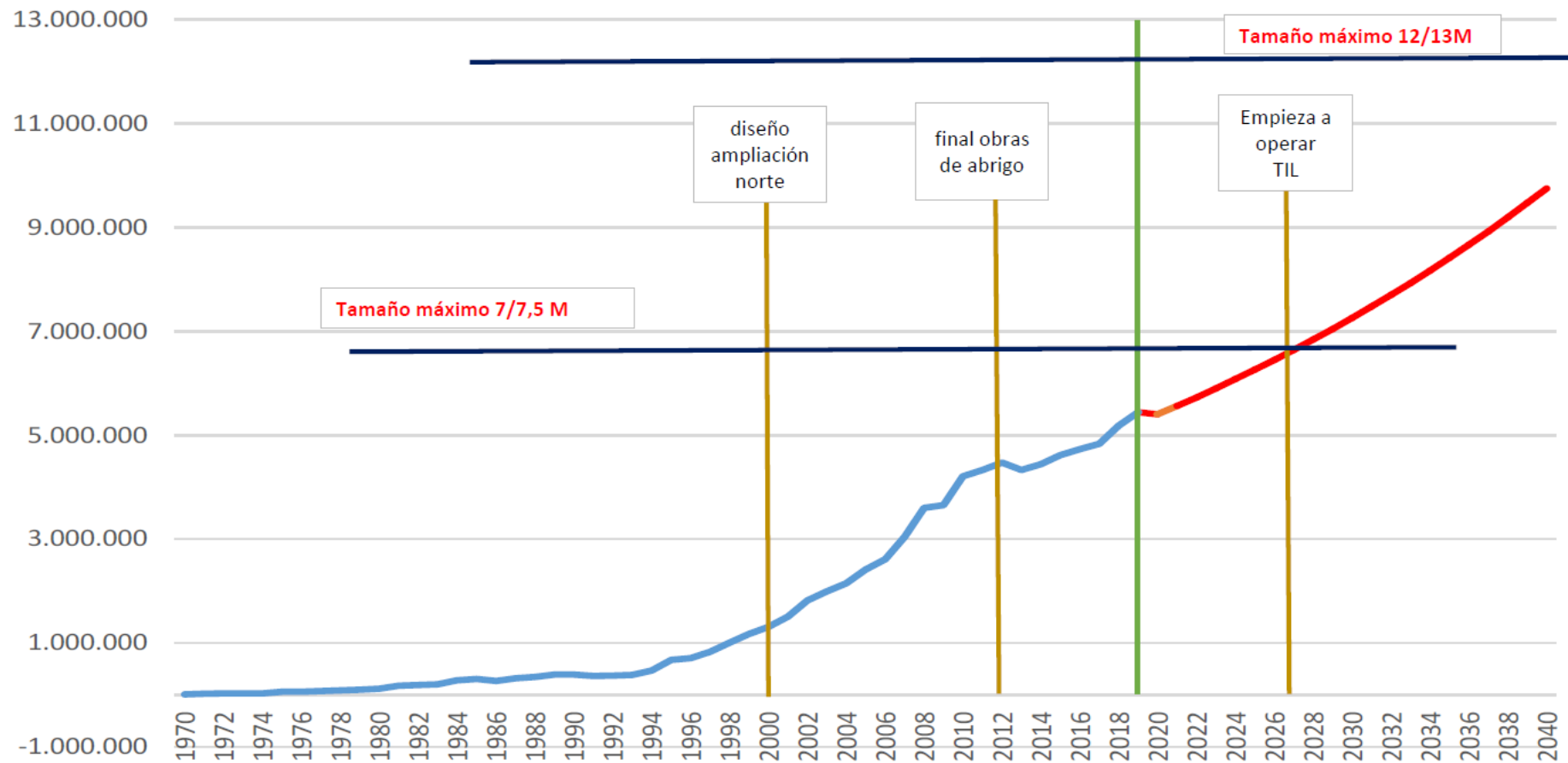


### 3 Terminales en el puerto de Valencia:

- **+5,1 Km** de línea de atraque
- **+2,2 Mio m<sup>2</sup>** de superficie en concesión
- **+3.000** buques operados en 2019
  
- **7,5 Mio** TEUs capacidad actual
- **5,4 Mio** TEUs en 2019
- **73%** capacidad utilizada

## 4. EFECTOS: MERCADO MÁS VOLÁTIL Y MÁS IMPREDECIBLE

### Tendencias a M/P: (-) Riesgo de congestión en puerto de Valencia



## 4. EFECTOS: MERCADO MÁS VOLÁTIL Y MÁS IMPREDECIBLE

### Tendencias a M/P: (-) Riesgo de congestión en puerto de Valencia

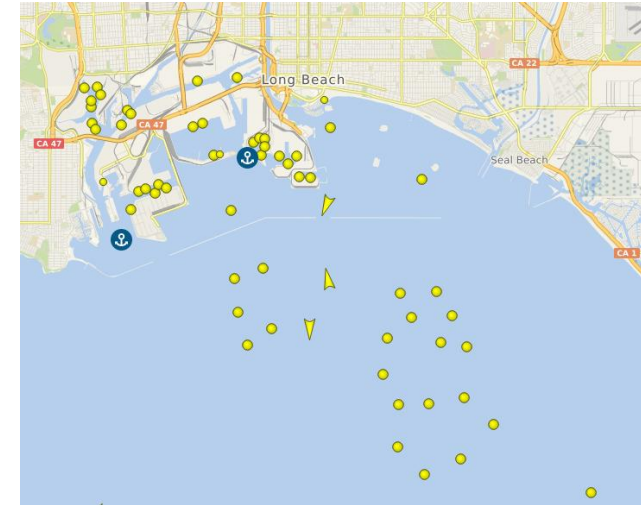
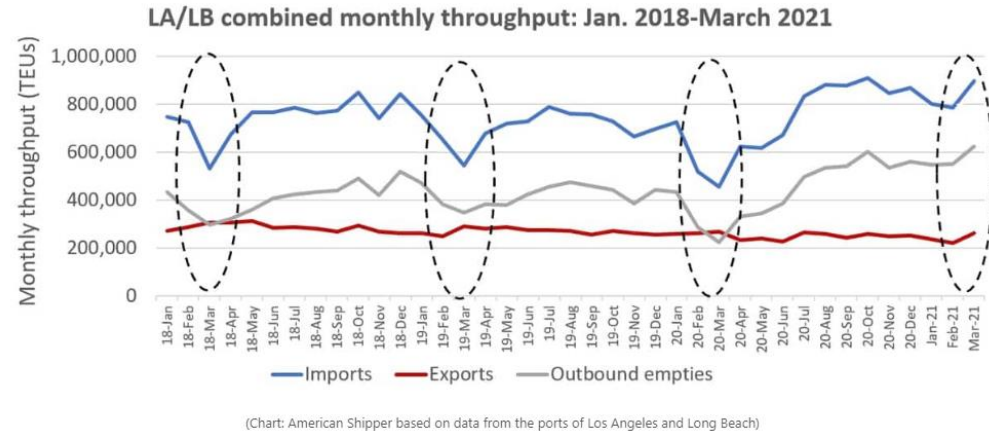
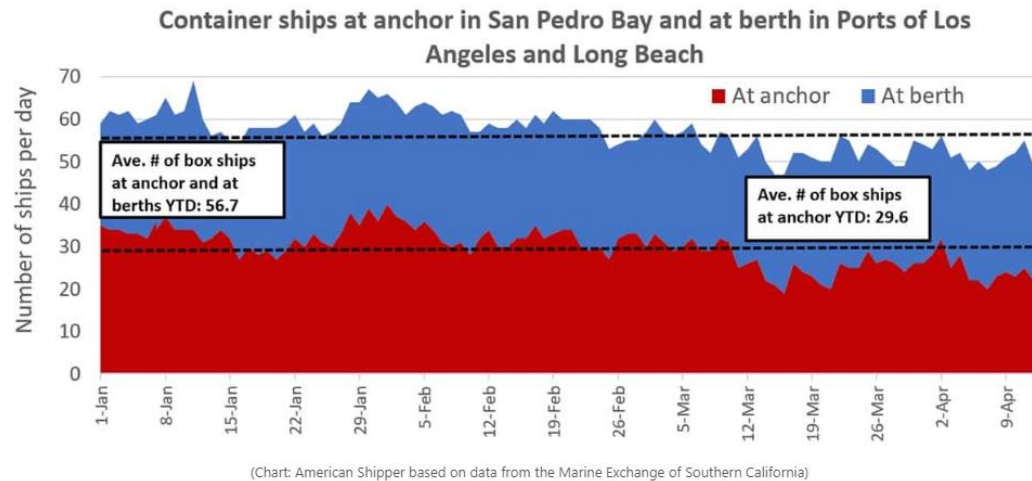


Imagen de la Bahía de San Pedro, California 07/06/2021



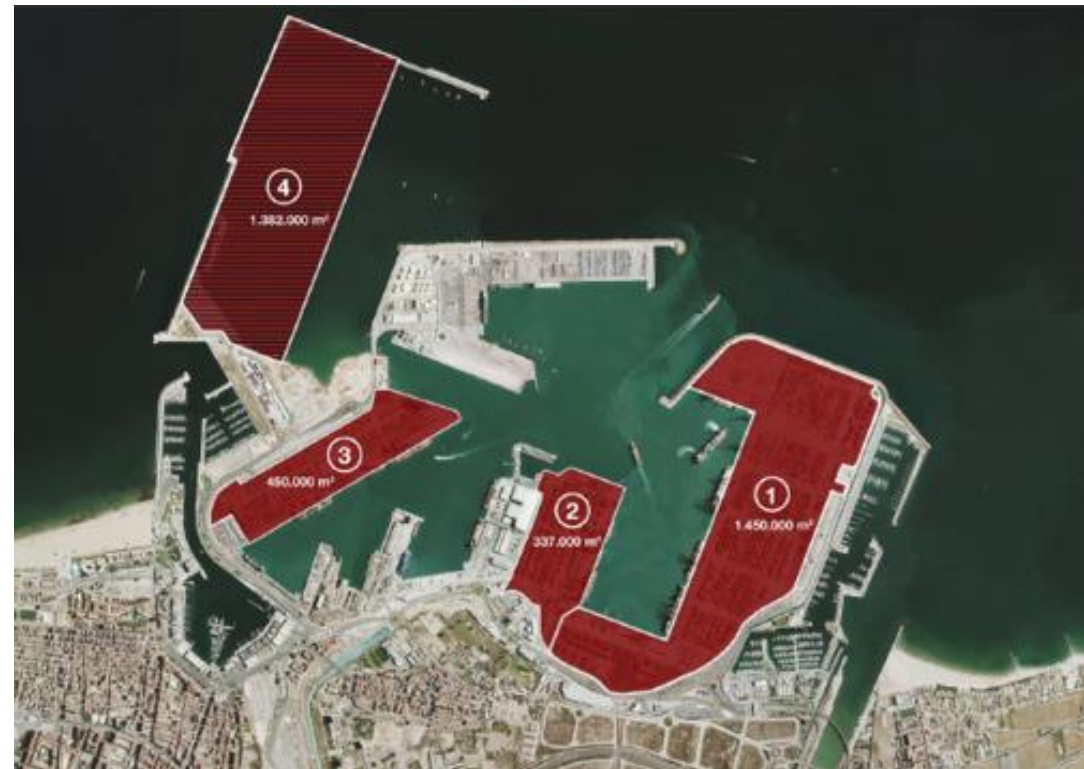
1. Alta especialización: productos finales/intermedios & líneas regulares
2. Evolución del tráfico de mármol en Valenciaport
3. Impacto Covid-19 en tráficos de Valenciaport
4. Efectos: mercado más volátil y más impredecible
  - Colapso de la demanda y recuperación en forma de “V”
  - Retirada de capacidad (blank sailings), estabilidad fletes y escasez de equipo
  - Aumento capacidad en Transpacífico e incremento de fletes
  - Tensiones por congestión en puertos hub y gate
  - Efectos: mercado más volátil y más impredecible
5. Nueva Terminal de Contenedores Norte & apuesta por el medioambiente

## 5. NUEVA TERMINAL DE CONTENEDORES NORTE

### Tendencias a M/P: (-) Riesgo de congestión en puerto de Valencia

#### Principales características técnicas (bases):

- **Longitud de muelle:** 1.970 m.
- **Calado muelle:** 19,2 (proyecto inicial)
- **Ancho de la terminal:** 700 m. aprox.
- **Superficie de la terminal:** 140 Ha. aprox.
- **Capacidad máxima:** 5 Mio Teu aprox.
- **Terminal ferroviaria:** vías 750 m. mínimo
- **Desarrollo por fases:** de acuerdo con oferta licitador
- **Plazo concesión:**
  - 35 años, con posibilidad prórroga a 50 años para desarrollo parcial
  - 50 años para desarrollo completo



## 5. NUEVA TERMINAL DE CONTENEDORES NORTE

**Tendencias a M/P: (-) Riesgo de congestión en puerto de Valencia**

### PRINCIPALES CARACTERISTICAS DE LA NUEVA TERMINAL OFERTADA

**1. La capacidad proyectada de la terminal es de:**

1ª Fase: 2.387.000 TEUs/año

2ª Fase: 3.361.000 TEUs/año

3ª Fase: 4.792.000 TEUs/año

**2. Estructura del tráfico estimado:**

- La oferta compromete a un **tráfico mínimo de contenedores llenos de 1.917.000 TEUs/año a partir del 4º año del inicio de la explotación**, de los cuales
- 575.000 TEUs/año serán contenedores llenos de import/export y
- 1.342.000 TEUs/año serán llenos de tránsito

**3. Terminal totalmente electrificada.**

**4. Intermodalidad ferroviaria:** Terminal 6 vías de 1.000 m. capacidad 305.000 TEUs/año.

**5. Inversión privada comprometida :** 1.000 M de €

## 5. NUEVA TERMINAL DE CONTENEDORES NORTE

Tendencias a M/P: (-) Riesgo de congestión en puerto de Valencia

### PRINCIPALES CARACTERISTICAS DE LA NUEVA TERMINAL OFERTADA

6. **RRHH: creación de empleo estable**, la oferta plantea:
  - a. **El mantenimiento de todos los empleos** de su terminal actual y la incorporación de personal ad-hoc necesario.
  - b. **La contratación de personal portuario del Centro Portuario de Empleo.**
  - c. **Alineamiento con la Estrategia Española de Economía Social**, medidas en: salud y bienestar; igualdad de oportunidades; flexibilidad temporal y espacial; y desarrollo y competencia profesional.
  - d. **Actuaciones específicas de formación y capacitación**, en los aspectos innovadores de la nueva terminal asociados a la digitalización, automatización y transición energética.

## 5. APUESTA POR EL MEDIO AMBIENTE

### Tendencias a M/P: (+) Apuesta por el medio ambiente

#### Compromisos

- **Suministro eléctrico a los buques atracados**
- **98% del equipo y la maquinaria eléctrico (se exigía en el Pliego al menos un 50%)**
- **Contrato con la empresa suministradora de energía donde se garantice que el origen de su energía procede al 100% de fuentes renovables.**
- **34% de reutilización de agua residual total**
- **Automatización de los equipos y operaciones, el uso de sistemas avanzados de predicción de tráfico, el diseño de los edificios con criterios de eficiencia energética.**
- **Reducción de un 98% las emisiones de CO2 actuales**



**Autoridad Portuaria de Valencia**

# Impacto de la Covid-19 en el Transporte Marítimo de Contenedores

Novelda, 7 junio 2021



**Manuel J. García Navarro**  
Jefe de Inteligencia de Negocio  
[mgarcia@Valenciaport.com](mailto:mgarcia@Valenciaport.com)

